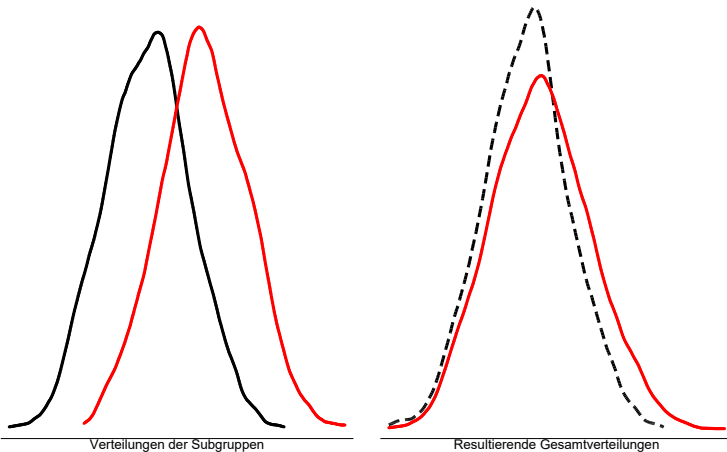


# Erhöhen berufliche Lizenzen die Verdienstungleichheit in Deutschland?

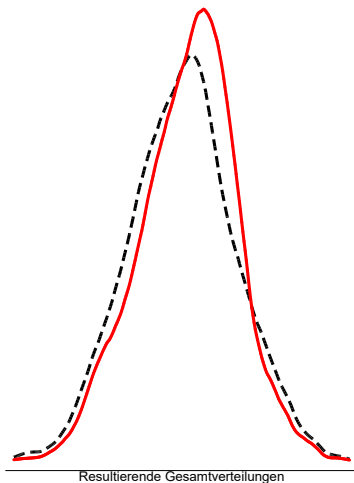
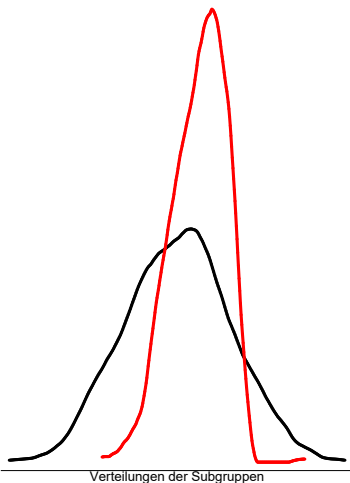
Andreas Haupt

# Fall 1: Niveauverschiebung



$\Delta$  90:10 Ratio: .066;  $\Delta$  90:50 Ratio: .039;  $\Delta$  50:10 Ratio: .001

## Fall 2: Schutz nach unten



$\Delta$  90:10 Ratio:  $-.228$ ;  $\Delta$  90:50 Ratio:  $-.095$ ;  $\Delta$  50:10 Ratio:  $-.055$

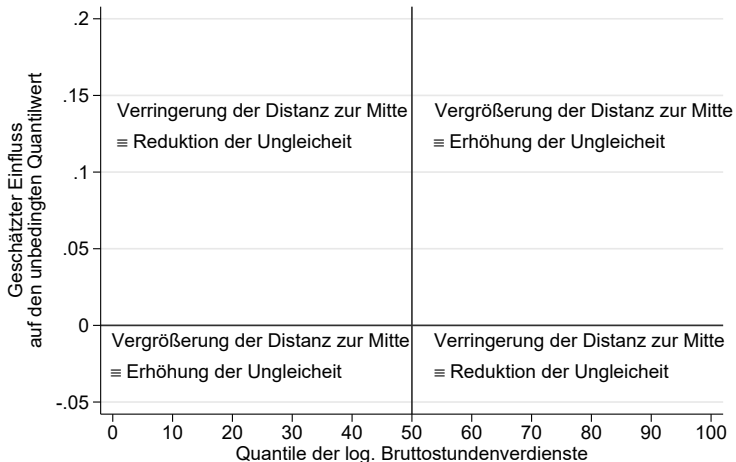
# Lizenzierte Berufe und Gemeinschaftsgüter

---

<b>Gesundheit</b>	Akademische Heilberufe Gesundheitsfachberufe Heilhilfsberufe	<b>Staatsfunktion</b>	Steuerberater Wirtschaftsprüfer Rechtspfleger
<b>Bildung</b>	Lehrer Fahrlehrer Erzieher	<b>Sicherheit</b>	Militär, Polizei Schornsteinfeger Schiff- und Luftfahrt Architekten Beratende Ingenieure

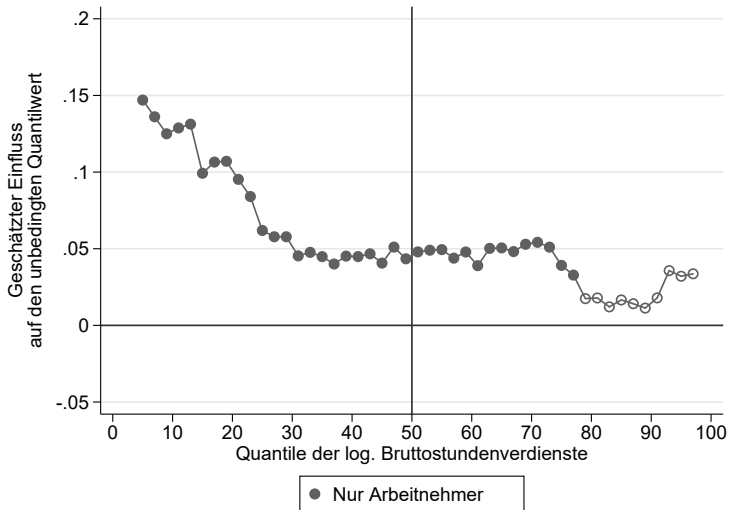
---

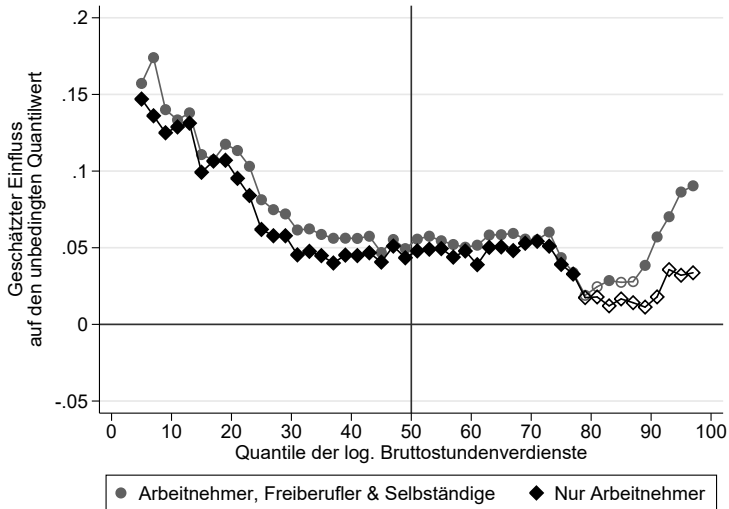
# Multivariate Resultate



Nur Arbeitnehmer

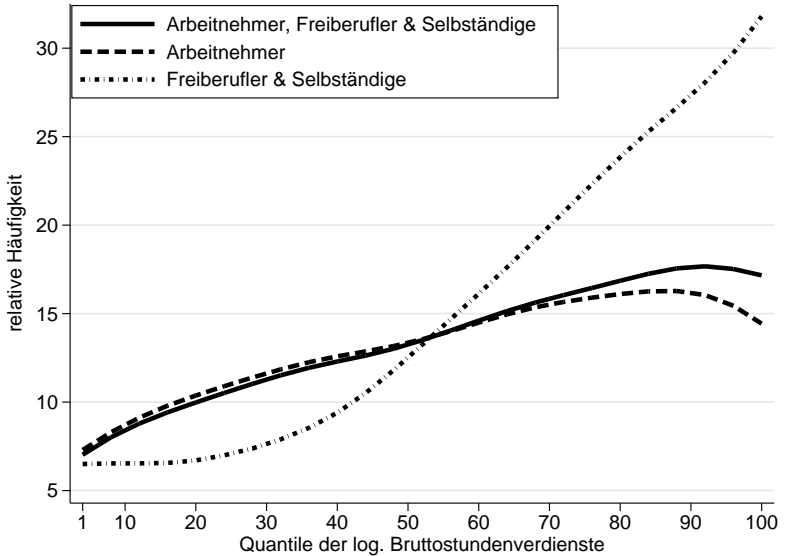
# Multivariate Resultate



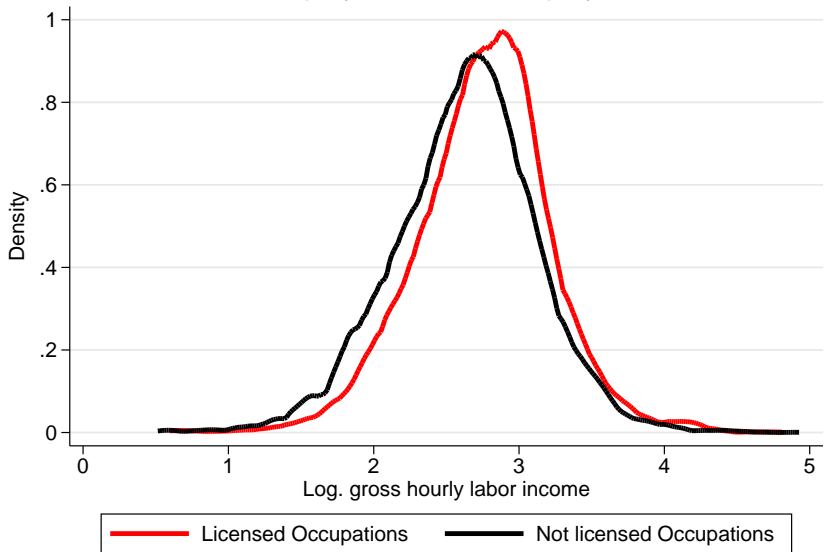


Anhang





# Employees & Self-Employed



# Employees



# Self-Employed



## Proportion of Licenses in the Workforce Employed and Self-Employed

